

*Elegance*



**PLISSÉ INSEKTDØR**

# **VEJLEDNING**

for tilpasning og montering samt vedligeholdelse













# Elegance

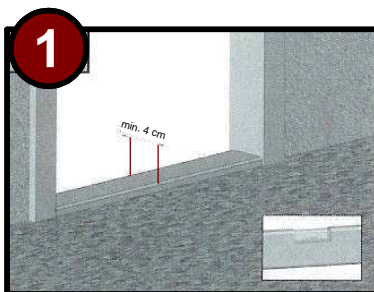


## PLISSÉ INSEKTDØR

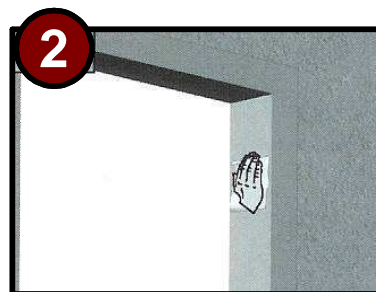
TILLYKKE - med Deres nye ELEGANCE plissé insektdør, til alle typer døre og til alle boligtyper.

Læs venligst denne vejledning FØR De begynder at tilpasse og montere plissé insektdøren. Denne vejledning kan være Dem en stor hjælp og gøre det lettere at tilpasse og montere plissé insektdøren.

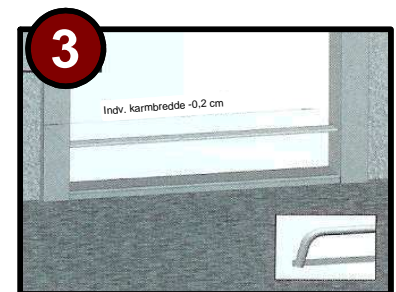
|   |   |   |   |   |   |
|---|---|---|---|---|---|
| <b>Emballagen indeholder :</b>                | <br>1 stk. top styreskinne | <br>1 stk. bund styreskinne          | <br>1 stk. plissé insektnet incl. monterings clipse | <br>2 stk. ende kapper | <br>12 stk. skruer 3,5 X 15 mm |
| <b>Nødvendigt værktøj der skal anvendes :</b> | <br>Waterpas / lodstok    | <br>Sjerner skruetrækker (Phillips) | <br>Nedstryger / metalsav                          | <br>Boremaskine       | <br>Metalbor Ø - 4,0 mm       |



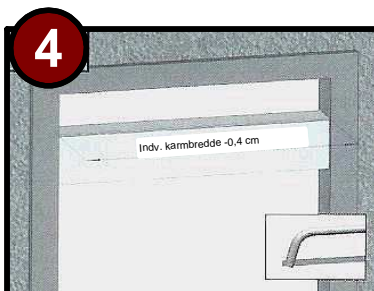
Plissé insektdøren monteres indvendig i dørkarm. Minimum bredde på karmstykker incl. fodtrin : 4 cm.



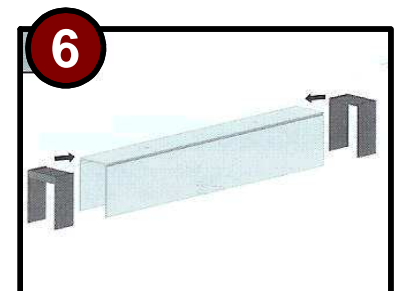
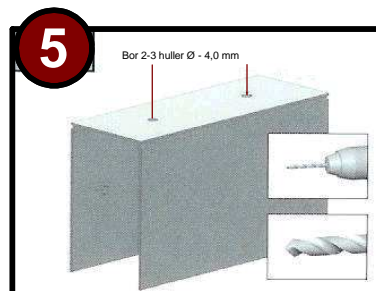
Dørkarmen incl. fodtrin skal være absolut tør og fri for støv og fedt.



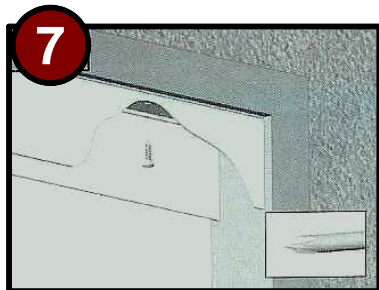
Afkortning bund styreskinne : Indvendig (lysåbning) karmbredde - (minus) 0,2 cm.



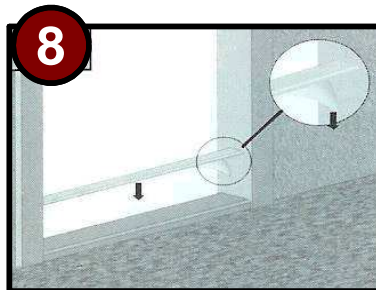
Afkortning top styreskinne : Indvendig (lysåbning) karmbredde - (minus) 0,4 cm.



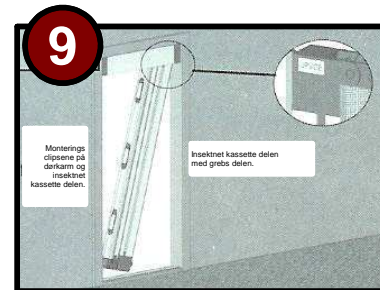
## PLISSÉ INSEKTDØR



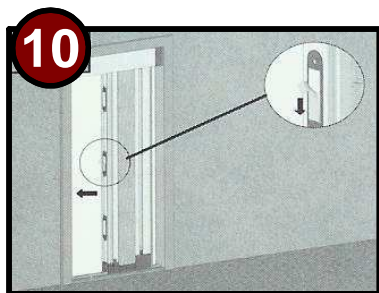
Top styreskinen fastgøres nu med skrueerne 3,5 X 15 mm som iskrues forsigtig med en almindelig stjerne skruetrækker (Philips). Brug ikke en boremaskine eller skruemaskine til dette.



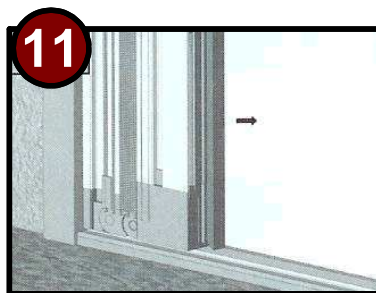
Monter bund styreskinen på fodtrinet - direkte under top styreskinen. Fjern forsigtig beskyttelsesfolien til selvklæberen på bagsiden af bund styreskinen. Press forsigtig - men hårdt.



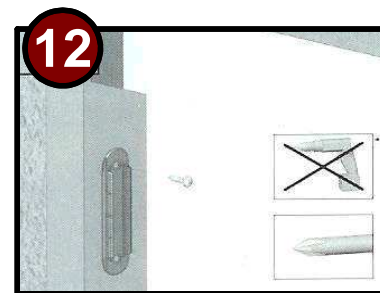
Plissé insektdøren foldes helt sammen og indsættes i skrå position med mærket "UPSIDE" opad. Trækskinen skal vende i udtræks positionen, mens inseknet kassetten med monterings clipsene skal vende ind mod det ene lodrette dørkarm stykke.



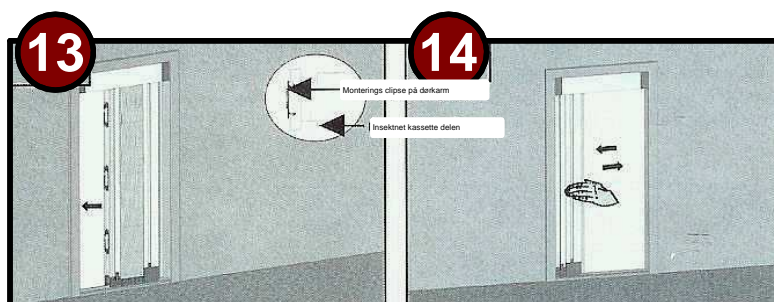
Ret nu plissé insektdøren op i lodret, men fritstående position og fjern forsigtig beskyttelsesfolien til selvklæberen på monterings clipsene. Forskyd herefter plissé insektdøren ind mod det lodrette karm stykke hvor inseknet kassetten med monterings clipsene - skal monteres. Pres forsigtig - men hårdt, hele plissé insektdøren (i sammenfoldet tilstand) mod dørkarm stykket; så selvklæberen på monterings clipsene sidder helt fast.



Tag nu fat i inseknet kassettedelen med monterings clipsene, og "ryk" hårdt - men forsigtig - i ét ryk; således at monterings clipsene "adskilles" og clipse delen med selvklæberen bliver siddende på dørkarm stykket. På denne måde sikres at monterings clipsene monteres korrekt med skrueerne.



Skrueerne 3,5 X 15 mm iskrues forsigtig med en almindelig stjerne skruetrækker (Philips). Brug ikke en boremaskine eller skruemaskine til dette.



Hele plissé insektdøren monteres nu effektiv ved at "klikke / presse" clipse beslag delene sammen igen.

Plissé insektdøren er nu færdig monteret indvendigt i dørkarm og kan nu ved at trække i trækskinne delen skubbe plissénettet frem og tilbage, for enten at åbne eller lukke insektdøren.

# Elegance



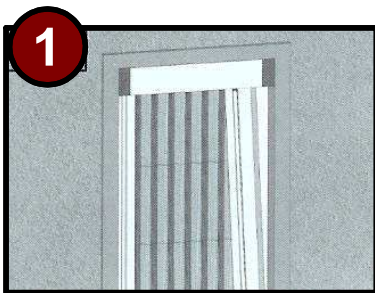
## PLISSÉ INSEKTDØR

### Vigtigt - før ibrugtagning af den monterede plissé insektdør,

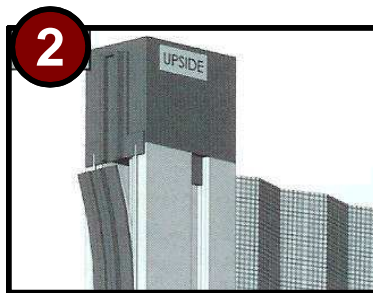
bør De tjekke og sikre Dem at :

- \* åbne og lukke funktionen sker problemfrit,
- \* top styreskinnen og bund styreskinnen er korrekt monteret,
- \* insektnet kassettedelen og trækskinne delen med disses bæltroller, er korrekt placeret i top styreskinnen og oven over bund styreskinnen.
- \* insektnet kassettedelen er "klikket / presset" helt sammen med alle monterings clipse beslagene og at insektnet kassettedelen slutter helt tæt mod dørkarmen.

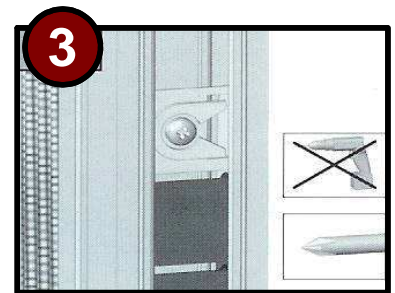
### Afhjælpning af mulige problemer



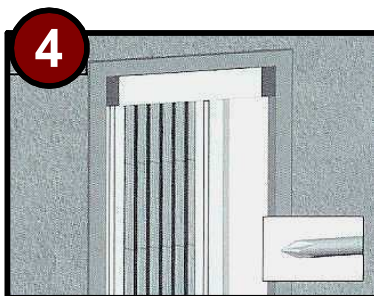
Trækker og glider træskinnen skævt i forhold til dørkarmen ?



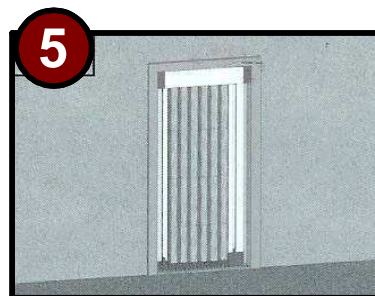
Fjern forsigtig afdækningslisten med børste på træskinnen.



Skruen der monteret på den smalle hvide plade løsnes forsigtig. Hertil anvendes en almindelig stjerne skruetrækker. Brug aldrig boremaskine eller skrue-maskine til dette.



Justér nu (opret) træskinnen så den passer til dørkarmens vinkel og fastskru nu igen skruen på den smalle hvide plade forsigtig med en almindelig stjerne skruetrækker. Brug aldrig boremaskine eller skrue-maskine. Pres herefter forsigtig afdæknings listen med børsten på plads igen på træskinnen.



Det færdige resultat.

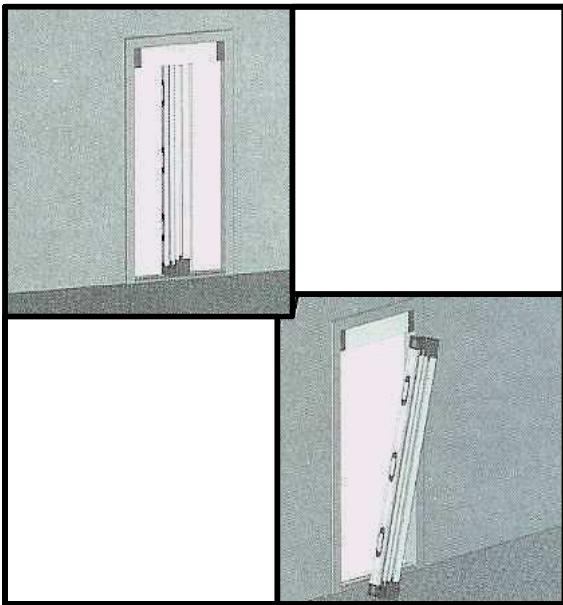
# Elegance



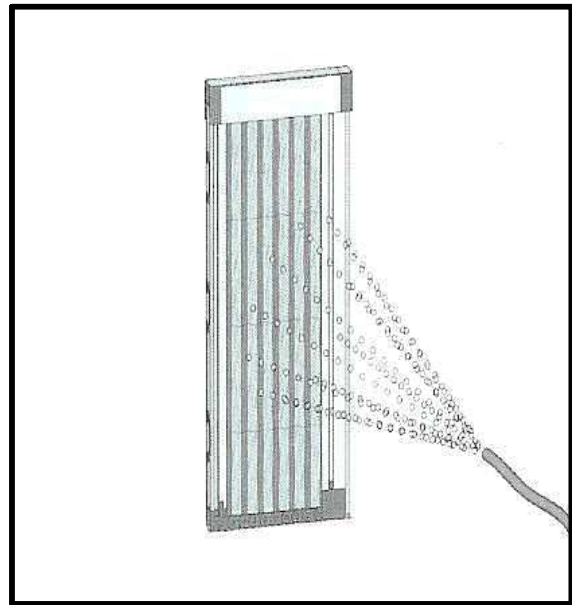
## PLISSÉ INSEKTDØR

### Vedligeholdelse af Deres plissé insektdør

Deres ELEGANCE plissé insektdør kan nemt fjernes fra dørkarmen, for evt. opbevaring om vinteren eller når insektnettet skal rengøres.



Plissé insektdøren lukkes. Tag nu fat i insektnet kassettedelen med monterings clipsene, og "ryk" hårdt - men forsigtig - i ét ryk; således at monterings clipsene "adskilles" og clipse delen med på dørkarmen bliver siddende. Herefter trækkes hele insekt netdøren fra dørkarmen mod midten af dør lysåbningen og "kippes" i skrå position så De kan fjerne hele plissé insektdøren på én gang.



For rengøring af plissé insektdøren, og specielt insektnettet; stilles insektdøren i udfoldet tilstand op ad en væg - eller evt. inde i en brusekabine. Med en vandslange eller håndbruser overbruses insektdøren og insektnettet. Brug evt. en blød børste. Vær forsigtig og opmærksom på ikke at ødelægge "plissé folderne" i insektnettet, mens De udfører dette.

Lad nu hele plissé insektdøren stå i udfoldet tilstand og gennemtørre helt - inden De folder plissé insektnettet sammen, før permanent opbevaring i evt. vinter halvåret. Ved genmontering af plissé insektdøren skal De være opmærksom på, at mærket "UPSIDE" vender opad. Klik herefter hele plissé insektdøren på clipse delene på Deres dørkarm igen.

### Praktiske tips og råd.....

- \* Sørg for at hele plissé insektdøren er foldet sammen for vinter opbevaring og ved anvendelse i insektsæsonen i meget stærk vind.
- \* Genstande der afgiver stærk varme, må ikke placeres tæt på plissé insektdøren.
- \* Brug aldrig smøremidler eller olieprodukter for at få insektdøren til at glide. Plissé insektdøren kræver ingen smørelse.



D.P. INTERNATIONAL · Sjøllandsvej 27 C · DK-9500 Hobro

Telefon : 8645 4300 · Telefax : 8645 4400 · E-mail : info@dp-international.dk · Website : www.dp-international.dk